





























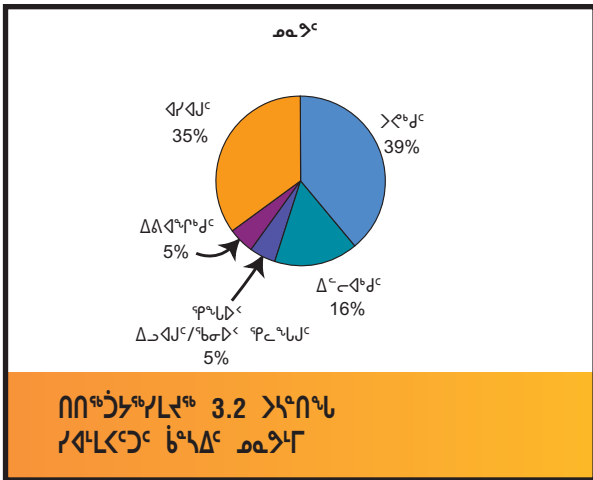
# ᐊᑦᑦᑦᑦᑦᑦ ᖃᑦᑦ ᐃᐱᐊᑦ ᖃᓄᐃᑦᑦᑦᑦᑦᑦ ᐊᑦᑦᑦᑦᑦᑦ ᑲᑦᑦ ᓄᓂᑦᑦᑦ



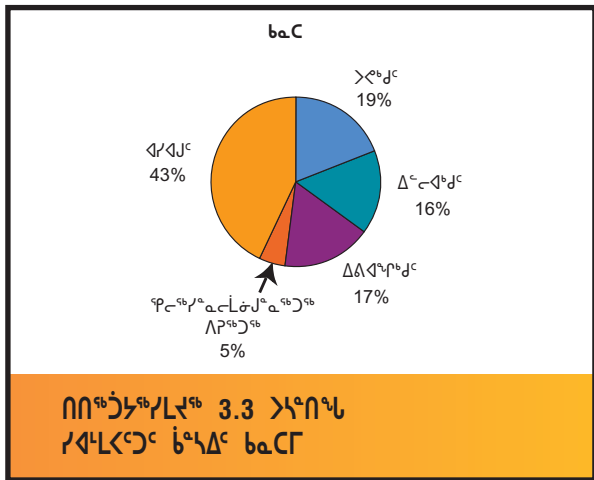
ᓄᓂᑦᑦᑦ ᐃᑦᑦᑦᑦ ᐱᑦᑦᑦᑦᑦᑦᑦᑦᑦᑦ ᑲᓄᑦᑦᑦᑦ, ᐃᐱᐊ ᐱᖃᑦᑦᑦᑦᑦ ᑲᑦᑦᑦᑦ, ᖃᑦᑦᑦᑦ ᐃᐱᐊᑦᑦᑦᑦᑦᑦ ᖃᑦᑦᑦᑦ, ᐃᑦᑦᑦᑦᑦ ᐊᑦᑦᑦ ᑦᑦᑦᑦᑦ. ᐃᑦᑦᑦᑦ ᑦᑦᑦᑦ, ᑲᑦᑦ ᖃᑦᑦᑦᑦ ᐃᐱᐊᑦᑦᑦᑦᑦᑦ ᖃᑦᑦᑦᑦᑦ, ᐱᑦᑦᑦᑦᑦᑦᑦᑦᑦ ᑲᓄᑦᑦᑦᑦᑦ.

ᐃᑦᑦᑦᑦᑦᑦᑦ ᐊᑦᑦᑦ ᓄᓂᑦᑦᑦ ᑲᑦᑦᑦᑦᑦ ᐊᑦᑦᑦᑦᑦᑦ ᑲᓄᑦᑦᑦᑦ ᐱᖃᑦᑦᑦᑦᑦᑦᑦ ᐊᑦᑦᑦ ᐃᐱᐊᑦᑦᑦᑦᑦ ᑲᑦᑦᑦᑦᑦᑦ, ᑦᑦᑦᑦᑦᑦᑦᑦᑦᑦ, ᖃᑦᑦᑦᑦᑦᑦ ᓄᓂᑦᑦᑦᑦ, ᑦᑦᑦᑦᑦᑦ ᐊᑦᑦᑦᑦᑦ ᐊᑦᑦᑦᑦᑦ ᑲᑦᑦᑦᑦᑦᑦ. ᐃᐱᓄᑦᑦ ᐃᑦᑦᑦᑦᑦᑦᑦᑦ ᐱᑦᑦᑦᑦᑦᑦᑦᑦᑦᑦ, ᐊᑦᑦᑦ ᑲᑦᑦ ᐃᑦᑦᑦᑦ ᐊᑦᑦᑦᑦᑦᑦᑦᑦ ᓄᓂᑦᑦᑦ ᖃᑦᑦᑦᑦᑦᑦᑦᑦᑦ ᓄᓄᓄᑦᑦᑦᑦᑦᑦᑦᑦ, ᑦᑦᑦᑦ ᑲᑦᑦᑦᑦᑦ ᖃᑦᑦᑦᑦᑦᑦᑦᑦᑦᑦ ᐃᑦᑦᑦᑦᑦᑦᑦᑦᑦ ᖃᑦᑦᑦ ᑲᑦᑦᑦᑦᑦᑦᑦᑦᑦᑦ ᑲᓄᑦᑦᑦᑦ.

**ᐃᑦᑦᑦᑦᑦᑦᑦ ᐊᑦᑦᑦ ᓄᓂᑦᑦᑦ ᑲᑦᑦᑦᑦᑦᑦ ᐊᑦᑦᑦᑦᑦᑦᑦ ᑲᓄᑦᑦᑦᑦᑦ ᐱᖃᑦᑦᑦᑦᑦᑦᑦ ᐊᑦᑦᑦ ᐃᐱᐊᑦᑦᑦᑦᑦ ᑲᑦᑦᑦᑦᑦᑦᑦ, ᑦᑦᑦᑦᑦᑦᑦ, ᖃᑦᑦᑦᑦᑦᑦᑦᑦᑦ, ᑲᑦᑦᑦᑦᑦᑦ ᓄᓂᑦᑦᑦᑦ, ᑦᑦᑦᑦᑦᑦ ᑲᑦᑦᑦᑦᑦᑦᑦ ᐊᑦᑦᑦᑦ ᐊᐃᑦᑦᑦ ᑲᑦᑦᑦᑦᑦᑦᑦ.**



ᑦᑦᑦᑦᑦᑦ 1



ᑦᑦᑦᑦᑦᑦ 3

ᓄᓂᑦᑦᑦ 40%-ᑲᑦᑦ ᐱᑦᑦᑦᑦᑦᑦᑦ ᑲᑦᑦᑦᑦᑦ ᑦᑦᑦᑦᑦᑦᑦᑦᑦᑦᑦ ᑲᓄᑦᑦᑦ ᑦᑦᑦᑦᑦ ᑲᑦᑦᑦᑦᑦ 19%-ᐊᑦᑦᑦᑦᑦᑦᑦᑦ ᑲᑦᑦᑦᑦᑦ ᑲᑦᑦᑦᑦᑦᑦᑦᑦᑦᑦ. ᐃᑦᑦᑦᑦ, ᐃᐱᐊᑦᑦᑦᑦᑦ ᑲᑦᑦ ᓄᓄᓄᑦᑦᑦᑦᑦᑦ ᐃᓄᐃᑦᑦᑦᑦᑦᑦᑦᑦᑦ ᓄᓂᑦᑦᑦ ᑲᑦᑦᑦᑦᑦᑦᑦ ᑲᓄᑦᑦᑦᑦ ᑦᑦᑦᑦᑦ. ᖃᑦᑦᑦᑦᑦᑦᑦᑦ ᑲᑦᑦᑦᑦᑦᑦ, 5%-ᑦᑦᑦᑦ ᑲᓄᑦᑦᑦᑦ ᑲᑦᑦᑦᑦᑦᑦᑦᑦ ᐱᑦᑦᑦᑦᑦᑦᑦᑦ ᓄᓂᑦᑦᑦᑦ.







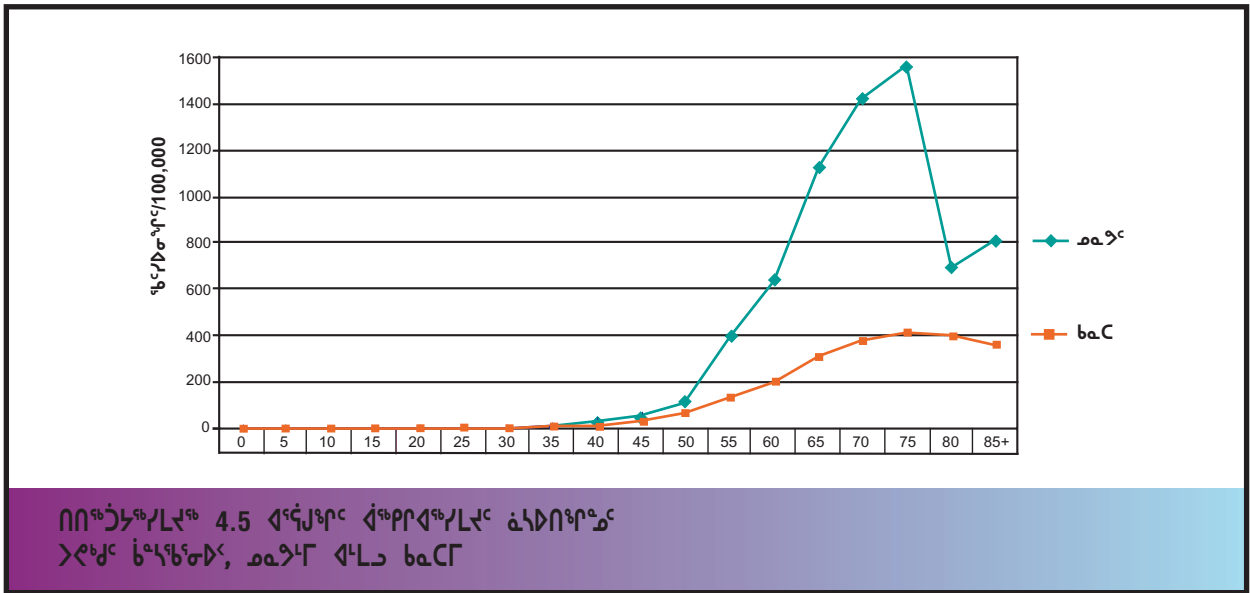
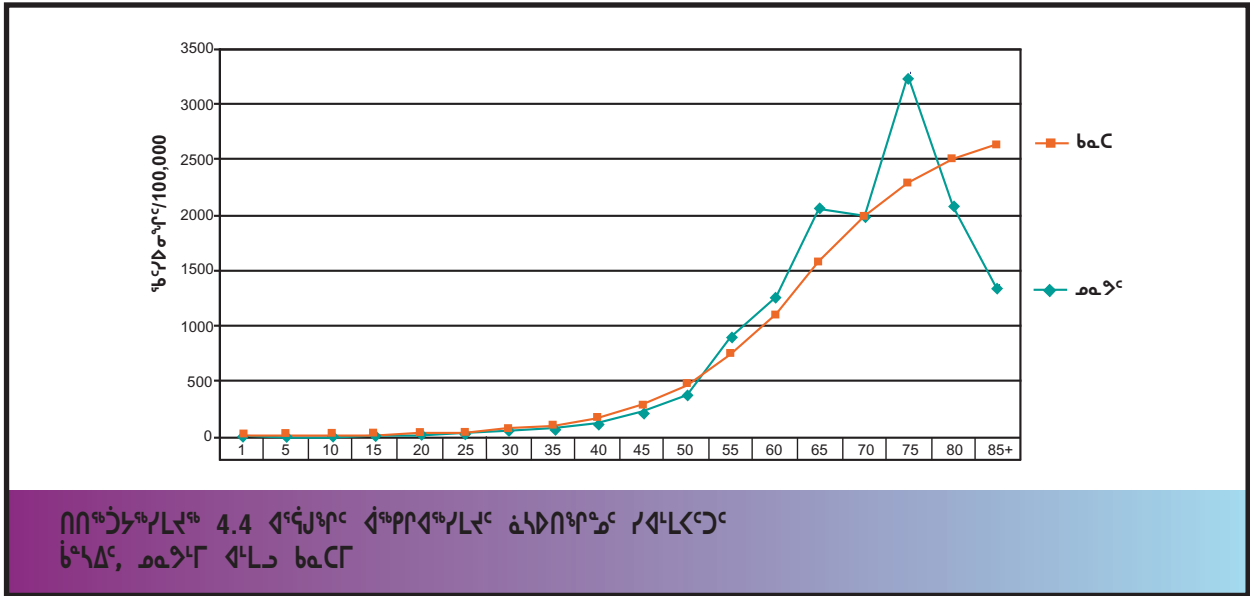


# ᐊᖅᑖᑖᑕᐃᑦ ᖃᑦᑦ ᐃᐃᑦ ᖃᓄᐃᑦᖃᑦᖃᑦ ᐊᖅᑖᑖᑕᐃᑦ ᖃᖅ ᓄᓇᑖᑦᑕ



## ᐊᖅᑖᑕᐃᑦ

ᐱᐱᖅᑖᑖᑕᐃᑦ ᖃᓄᑦ ᑕᐃᑦᖃᑕᐃᑦᑕᐃᑦ “ᐊᖅᑖᑕᐃᑦᑕᐃᑦ ᐊᖅᑖᑖᑕᐃᑦᑕᐃᑦ” ᓇᖃᐃᐃᑦᑕᐃᑦ.



ᐊᑦᑕᑦᑕᐃᑦ ᓇᖃᐃᐃᑦᑕᐃᑦ ᐱᖅᑕᐃᑦᑕᐃᑦ ᐃᓄᐃᑦ ᐃᓄᐃᑦᑕᐃᑦ 70 ᐃᖅᑕᑖᑖᑕᐃᑦ, ᑕᐃᐃᑕ ᐃᑖᑖᑖᑕᐃᑦ B ᑕᐃᐃᑕ ᐱᐱᖅᑖᑖᑕᐃᑦ 1, 2 ᐊᖅᑖᑕᐃᑦ 3





























# ᐃᐃᑁᖃᖃᑦᑕᑁᑦ ᑕᑁᑕᑁᑦ ᑕᑁᑕᑁᑦ

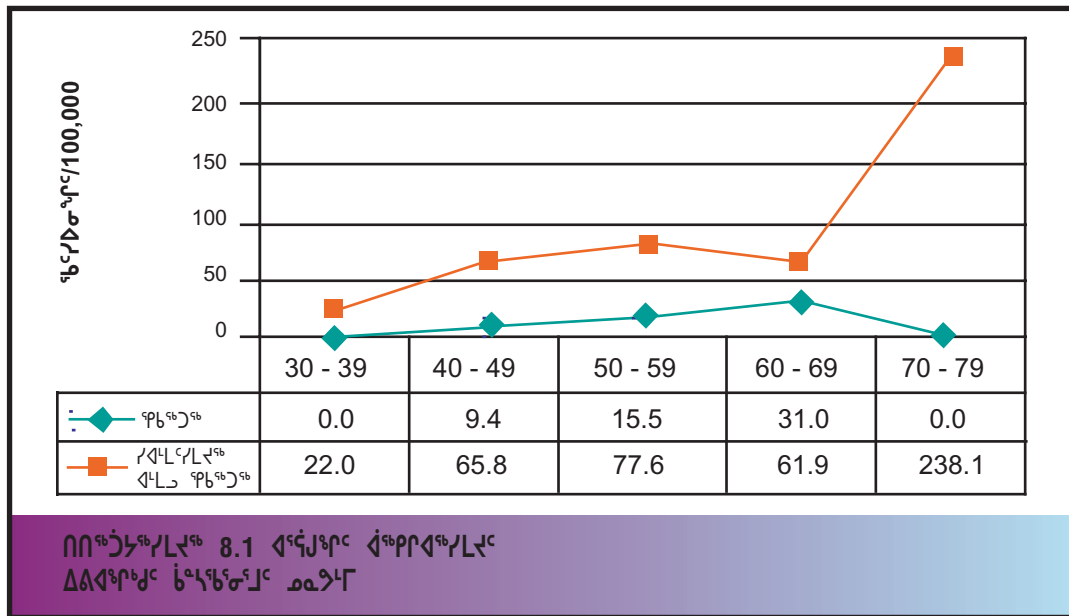
2 0-ᑦᑦ ᑕᑁᑕᑁᑦᑕᑁᑦ ᐃᐃᑁᖃᖃᑦᑕᑁᑦ ᑕᑁᑕᑁᑦᑕᑁᑦᑕᑁᑦ ᑕᑁᑕᑁᑦᑕᑁᑦᑕᑁᑦ ᐋᖃᑦᑕᑁᑦᑕᑁᑦᑕᑁᑦ ᐃᑐᑁᑦ, 11%-ᑕᑁᑐᑦᑕᑁᑦ ᑕᑁᑕᑁᑦ ᑕᑁᑕᑁᑦ.

ᑕᑁᑕᑁᑦᑕᑁᑦ ᐃᐃᑁᖃᖃᑦᑕᑁᑦ ᑕᑁᑕᑁᑦᑕᑁᑦ ᑕᑁᑕᑁᑦ 1992 ᑕᑁᑕᑁᑦ 2001 ᑕᑁᑕᑁᑦᑕᑁᑦ 35.2-ᑕᑁᑕᑁᑦᑕᑁᑦᑕᑁᑦ, ᑕᑁᑕᑁᑦᑕᑁᑦᑕᑁᑦᑕᑁᑦ 1996-ᑕᑁᑕᑁᑦ ᑕᑁᑕᑁᑦ 98.5!.

## ᑕᑁᑕᑁᑦᑕᑁᑦᑕᑁᑦ

87%-ᑕᑁᑕᑁᑦᑕᑁᑦ, ᐃᐃᑁᖃᖃᑦᑕᑁᑦ ᑕᑁᑕᑁᑦᑕᑁᑦ ᖃᑦᑦᑕᑁᑦᑕᑁᑦᑕᑁᑦ ᑕᑁᑕᑁᑦᑕᑁᑦᑕᑁᑦᑕᑁᑦ.

## ᑕᑁᑕᑁᑦᑕᑁᑦᑕᑁᑦ



**ᑕᑁᑕᑁᑦᑕᑁᑦᑕᑁᑦᑕᑁᑦ 8.1 ᑕᑁᑕᑁᑦᑕᑁᑦᑕᑁᑦᑕᑁᑦᑕᑁᑦ ᐃᐃᑁᖃᖃᑦᑕᑁᑦ ᑕᑁᑕᑁᑦᑕᑁᑦᑕᑁᑦ**

ᑕᑁᑕᑁᑦᑕᑁᑦᑕᑁᑦᑕᑁᑦᑕᑁᑦ 1996-ᑕᑁᑕᑁᑦᑕᑁᑦᑕᑁᑦ ᑕᑁᑕᑁᑦᑕᑁᑦᑕᑁᑦᑕᑁᑦ. ᑕᑁᑕᑁᑦᑕᑁᑦᑕᑁᑦᑕᑁᑦᑕᑁᑦ ᑕᑁᑕᑁᑦᑕᑁᑦᑕᑁᑦᑕᑁᑦ 70 ᑕᑁᑕᑁᑦᑕᑁᑦᑕᑁᑦᑕᑁᑦᑕᑁᑦ, ᑕᑁᑕᑁᑦᑕᑁᑦᑕᑁᑦᑕᑁᑦᑕᑁᑦ B ᑕᑁᑕᑁᑦᑕᑁᑦᑕᑁᑦᑕᑁᑦᑕᑁᑦ 1 ᑕᑁᑕᑁᑦ 7.

ᐃᐃᑁᖃᖃᑦᑕᑁᑦ ᑕᑁᑕᑁᑦᑕᑁᑦᑕᑁᑦ ᑕᑁᑕᑁᑦᑕᑁᑦᑕᑁᑦ ᑕᑁᑕᑁᑦᑕᑁᑦᑕᑁᑦᑕᑁᑦ 34 ᑕᑁᑕᑁᑦ 79 ᑕᑁᑕᑁᑦᑕᑁᑦᑕᑁᑦᑕᑁᑦ. ᐃᑐᑁᑦᑕᑁᑦ ᑕᑁᑕᑁᑦᑕᑁᑦᑕᑁᑦ ᑕᑁᑕᑁᑦᑕᑁᑦᑕᑁᑦᑕᑁᑦ ᑕᑁᑕᑁᑦᑕᑁᑦᑕᑁᑦᑕᑁᑦ.

ᑕᑁᑕᑁᑦᑕᑁᑦ ᐃᐃᑁᖃᖃᑦᑕᑁᑦ ᑕᑁᑕᑁᑦᑕᑁᑦᑕᑁᑦ ᑕᑁᑕᑁᑦᑕᑁᑦᑕᑁᑦᑕᑁᑦ. ᑕᑁᑕᑁᑦᑕᑁᑦ 78%-ᑕᑁᑕᑁᑦ ᑕᑁᑕᑁᑦᑕᑁᑦ ᐃᐃᑁᖃᖃᑦᑕᑁᑦ ᑕᑁᑕᑁᑦᑕᑁᑦ ᑕᑁᑕᑁᑦᑕᑁᑦᑕᑁᑦᑕᑁᑦ 60-ᑦᑦ ᖃᑦᑦᑕᑁᑦᑕᑁᑦᑕᑁᑦᑕᑁᑦ ᑕᑁᑕᑁᑦᑕᑁᑦᑕᑁᑦᑕᑁᑦ, 28%-ᑕᑁᑕᑁᑦᑕᑁᑦ ᖃᑦᑦᑕᑁᑦᑕᑁᑦᑕᑁᑦ ᐃᐃᑁᖃᖃᑦᑕᑁᑦ ᑕᑁᑕᑁᑦᑕᑁᑦᑕᑁᑦ 60 ᑕᑁᑕᑁᑦᑕᑁᑦᑕᑁᑦᑕᑁᑦ.















## ጉልበት ምርመራ A

### ሳይንሳዊ ምርመራ ለጉልበት ምርመራ ለጉልበት ምርመራ

ሳይንሳዊ ምርመራ ለጉልበት ምርመራ	ሰነድ	ICD-9
ጉልበት	ጉልበት ምርመራ	188
ጉልበት	ጉልበት ምርመራ	170
ጉልበት ምርመራ ለጉልበት ምርመራ	ጉልበት ምርመራ ለጉልበት ምርመራ	191, 192
ጉልበት ምርመራ	ጉልበት ምርመራ	174
ጉልበት ምርመራ	ጉልበት ምርመራ	180
ጉልበት ምርመራ ለጉልበት ምርመራ	ጉልበት ምርመራ ለጉልበት ምርመራ	153, 154
ጉልበት ምርመራ	ጉልበት ምርመራ	150
ጉልበት ምርመራ	ጉልበት ምርመራ	156
ጉልበት ምርመራ ለጉልበት ምርመራ	ጉልበት ምርመራ ለጉልበት ምርመራ	201
ጉልበት ምርመራ	ጉልበት ምርመራ ለጉልበት ምርመራ	189
ጉልበት ምርመራ	ጉልበት ምርመራ	161
ጉልበት ምርመራ	ጉልበት ምርመራ	204-208
ጉልበት ምርመራ	ጉልበት ምርመራ ለጉልበት ምርመራ	155
ጉልበት ምርመራ	ጉልበት ምርመራ ለጉልበት ምርመራ	162
ጉልበት ምርመራ ለጉልበት ምርመራ	ጉልበት ምርመራ ለጉልበት ምርመራ	172
ጉልበት ምርመራ ለጉልበት ምርመራ	ጉልበት ምርመራ ለጉልበት ምርመራ	203
ጉልበት ምርመራ ለጉልበት ምርመራ	ጉልበት ምርመራ ለጉልበት ምርመራ	147
ጉልበት ምርመራ ለጉልበት ምርመራ	ጉልበት ምርመራ ለጉልበት ምርመራ	200, 202
ጉልበት ምርመራ	ጉልበት ምርመራ	183
ጉልበት ምርመራ	ጉልበት ምርመራ	157
ጉልበት ምርመራ	ጉልበት ምርመራ	163
ጉልበት ምርመራ	ጉልበት ምርመራ	185
ጉልበት ምርመራ ለጉልበት ምርመራ	ጉልበት ምርመራ ለጉልበት ምርመራ	142
ጉልበት ምርመራ	ጉልበት ምርመራ	152
ጉልበት ምርመራ	ጉልበት ምርመራ	151
ጉልበት ምርመራ	ጉልበት ምርመራ	186
ጉልበት ምርመራ ለጉልበት ምርመራ	ጉልበት ምርመራ ለጉልበት ምርመራ	193
ጉልበት ምርመራ	ጉልበት ምርመራ	182

ለጉልበት ምርመራ ለጉልበት ምርመራ ለጉልበት ምርመራ ለጉልበት ምርመራ

ጉልበት ምርመራ ለጉልበት ምርመራ ለጉልበት ምርመራ ለጉልበት ምርመራ

[http://cynthera.ic.gc.ca/dsol/cancer/index\\_e.html](http://cynthera.ic.gc.ca/dsol/cancer/index_e.html)



## አጠቃላይ ሰነድ B

የህዝብ ልዩ ልዩ ሰነድ, 1992-1996, ሳይንሳዊ ምርመራ ለሰጠው ሰነድ ለሰጠው ሰነድ

የሰነድ ቁጥር/የሰነድ	0-4	5-9	10-14	15-19	20-24	25-29	30-34	35-39	40-44	45-49	50-54	55-59	60-64	65-69	70-74	75-79	80-84	85+
1992 የሰነድ	1846	1504	1219	1033	1192	1249	1020	756	668	486	342	290	189	114	64	37	24	7
1992 የሰነድ	1734	1442	1129	995	1154	1157	868	646	499	402	317	231	148	85	60	34	17	12
1993 የሰነድ	1869	1540	1293	1074	1158	1283	1078	813	678	530	347	300	188	128	76	33	21	12
1993 የሰነድ	1712	1518	1167	1023	1128	1190	923	678	512	427	329	247	166	88	61	29	18	11
1994 የሰነድ	1865	1658	1332	1113	1135	1306	1183	857	696	582	377	297	205	129	82	33	22	16
1994 የሰነድ	1742	1573	1235	1058	1095	1217	996	701	533	442	348	259	171	99	65	31	20	13
1995 የሰነድ	1862	1714	1368	1165	1108	1284	1217	895	731	614	412	319	224	133	86	43	18	23
1995 የሰነድ	1759	1617	1249	1118	1082	1215	1031	720	540	468	347	264	195	113	53	32	23	16
1996 የሰነድ	1923	1746	1404	1212	1127	1283	1241	948	763	632	431	339	243	132	88	49	19	24
1996 የሰነድ	1764	1648	1288	1141	1099	1222	1054	768	554	510	356	288	205	118	53	31	20	18
1997 የሰነድ	1891	1829	1424	1219	1113	1274	1235	974	715	654	482	320	239	146	90	51	20	23
1997 የሰነድ	1708	1716	1337	1144	1067	1233	1060	760	581	536	364	284	191	137	64	32	17	17
1998 የሰነድ	1889	1879	1435	1275	1114	1262	1237	1013	727	653	550	294	254	162	93	57	22	24
1998 የሰነድ	1733	1725	1407	1186	1068	1182	1115	814	585	567	370	311	177	153	69	34	20	14
1999 የሰነድ	1884	1906	1535	1283	1123	1241	1224	1087	711	667	601	297	246	181	94	56	24	28
1999 የሰነድ	1665	1782	1483	1257	1116	1132	1136	876	589	601	393	307	183	151	70	38	21	14
2000 የሰነድ	1855	1964	1624	1305	1162	1232	1231	1126	733	671	663	313	238	192	97	57	30	29
2000 የሰነድ	1655	1804	1555	1280	1202	1128	1160	922	624	610	451	278	185	158	89	30	23	16
2001 የሰነድ	1683	1998	1701	1320	1209	1191	1227	1118	778	654	745	358	220	200	81	77	40	32
2001 የሰነድ	1549	1785	1634	1302	1251	1144	1199	979	676	641	577	270	209	116	116	44	15	20

ለሰነድ: ሳይንሳዊ ምርመራ

